



**OPS**

**INJECTION PLASTIQUE**

[A notre sujet](#) [Solutions](#) [Marchés](#) [Innovations](#) [Références](#) [Machines](#)



# 75 ans d'expérience

Nous vous accompagnons de la conception de pièces techniques à l'assemblage d'unités complètes, en passant par la réalisation de moules. Nous intervenons dans tous les types de secteurs et pouvons répondre à tous les niveaux d'exigence. Petites et grandes séries.

- Conception du produit
- Production de moules
- Moulage par injection
- Moulage par injection de biomatériaux
- Surmoulage
- Matériaux à haute résistance
- Décoration et assemblage
- Fabrication additive

Nous transformons tous les types de polymères spéciaux :

Rigides : PA, PC, POM, PBT, PPO, PAA, PPS, PEEK, ABS, PP, PVC R ...

Elastomères : PU, SEBS, PP/EPDM, PVC souple, TPE-E, ignifugé, V0, M1 ...



*“Nous vous aidons à transformer vos idées en produits polymères Haute couture ...”*



Certifié ISO 9001



OTD: 97%



Qualité : PPM < 500 pcs



# Peu de mots mais des actes

« Créer un futur meilleur pour nos enfants »



## INCLUSION ET BIEN-ÊTRE

- ✓ Environnement de travail respectueux
- ✓ Construction d'une nouvelle aire de repos



## EDUCATION ET INNOVATION

- ✓ Recrutement d'apprentis
- ✓ Journées portes ouvertes avec les étudiants
- ✓ Co-développement d'un produit éco-responsable, la râpe à savon, qui évite le gaspillage d'eau



## RESPONSABILITÉ ENVIRONNEMENTALE

- ✓ Comportement responsable et écologique
- ✓ Recyclage des déchets
- ✓ Investissement dans des machines électriques à haut rendement énergétique
- ✓ Membre de la communauté « coq vert »



# Ils nous font





### Design et assistance Conception

- ✓ Modelisation 3D
- ✓ 3D Haut de gamme
- ✓ Etude Rhéologique
- ✓ Optimisation de forme



### Conseil sur choix des matières

- ✓ Optimisation technique en fonction des spécifications
- ✓ Alternatives économiques



### Prototypage & Impression 3D

- ✓ Impression 3D ( SLS, DLP , FDM)
- ✓ Usinage pièce → CNC
- ✓ Prototypage rapide
- ✓ peinture



### Fabrication de l'outillage

- ✓ Conception et réalisation d'outillage
- ✓ Solution Usinage empreinte rapide
- ✓ Maintenance et entretien
- ✓ Stockage sécurisé



### Injection plastique

- Parc machines 24 h/24
- Surmoulage de tout type d'inserts (inserts metal, circuits imprimés, câbles, ...)
- Suivi MES de l'activité de production.



### Assemblage de sous-ensemble

- Soudures US
- Assemblages mécaniques
- Vissage ou pose à chaud d'inserts
- Brasure
- Collage
- Emballages sur mesure.



### Finition - Décoration

- Décoration : sérigraphie, tampographie, marquage à chaud, peinture, métallisation sous vide.
- Pose d'inserts

A grayscale photograph of a hand held palm-up, filled with a large quantity of small, white, spherical plastic granules. The granules are piled in the center of the hand and spill out onto the surface below. The background is a light, textured surface, possibly a table covered with more granules.

# Marchés

A solid green, trapezoidal shape located in the bottom right corner of the page, pointing towards the bottom right.

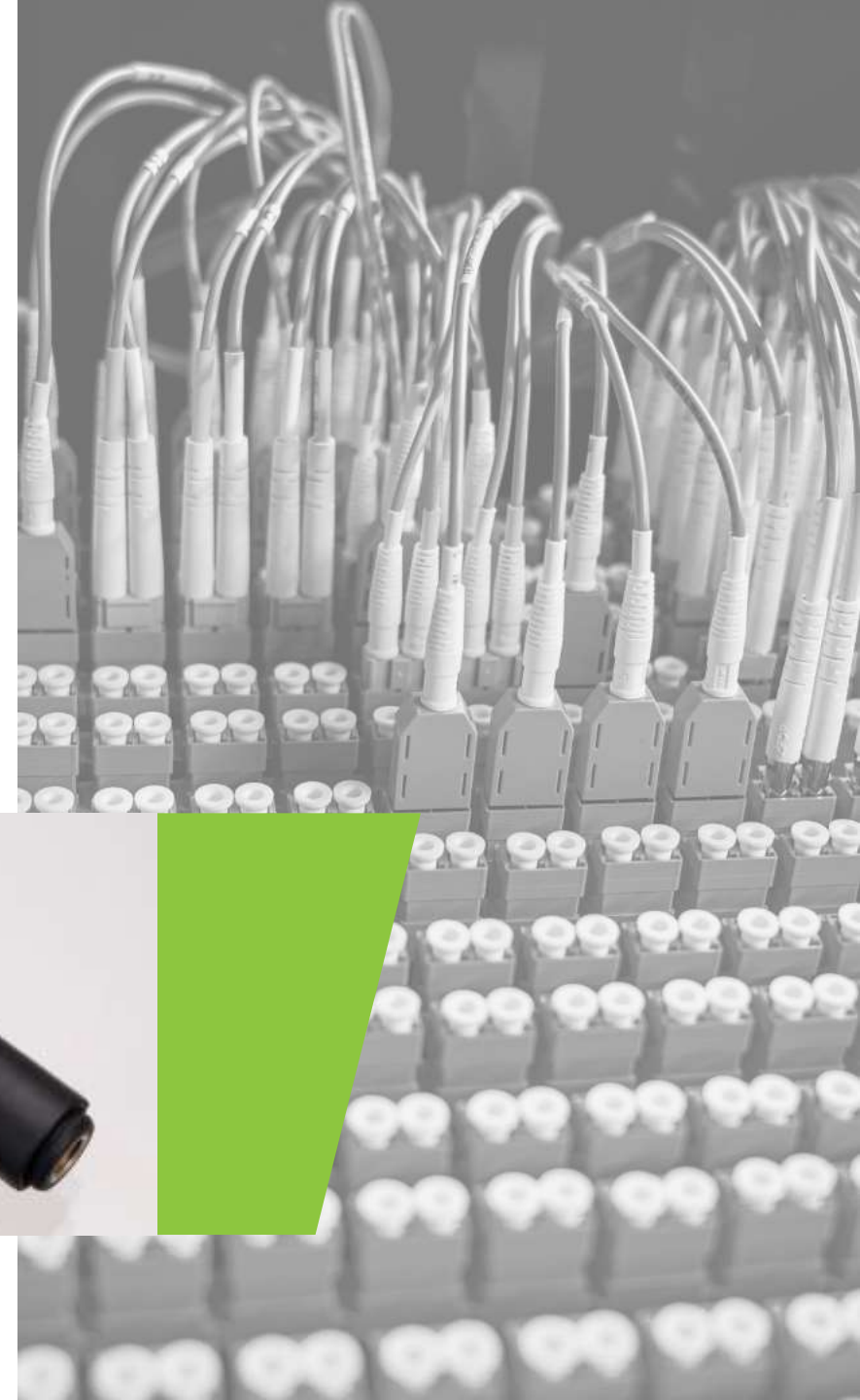


MARCHES

# Électricité / Électronique

Principaux types d'applications :

- ▶ Commandes de machines
- ▶ Signalisation lumineuse
- ▶ Éclairage des locaux
- ▶ Transmission de la lumière
- ▶ Connexions
- ▶ Boîtes de contrôle
- ▶ Surmoulage d'antennes ou de dispositifs électroniques





# Médical / Pharmaceutique

Principaux types d'applications :

- ▶ Canules flexibles
- ▶ Produits soudables pour poches
- ▶ Composants de machines
- ▶ Accessoires pour dispositifs médicaux





# Construction

## Principaux types d'application :

- Systèmes d'assemblage
- Composants d'outillage
- Systèmes de fixation
- Pièces de protection et de sécurité pour la toiture

Spécifications spécifiques : résistance à la température (minimum et maximum), résistance aux UV, résistance aux chocs, résistance au feu...





# Sécurité / Protection

## Principaux types d'applications :

- Sécurité et protection
- Electronique embarquée
- Systèmes respiratoires
- Systèmes de fixation

Marché très exigeant en termes de qualité, de précision, et de cahier des charges matières

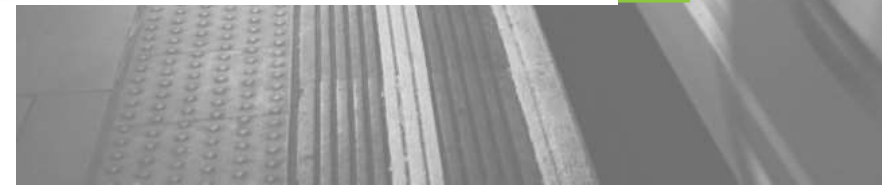




# Transport / Mobilité

## Principaux types d'applications :

- Signalisation
- Modules d'interface
- Contrôles de sécurité
- Commandes d'éclairage
- Boutons poussoirs





# Montagne

## Principaux types d'applications :

- Sécurité
- Couvertures de contrôle
- Pincettes
- Boutons divers

Cahier des charges spécifique: tenue en température (mini et maxi), tenue aux UV...



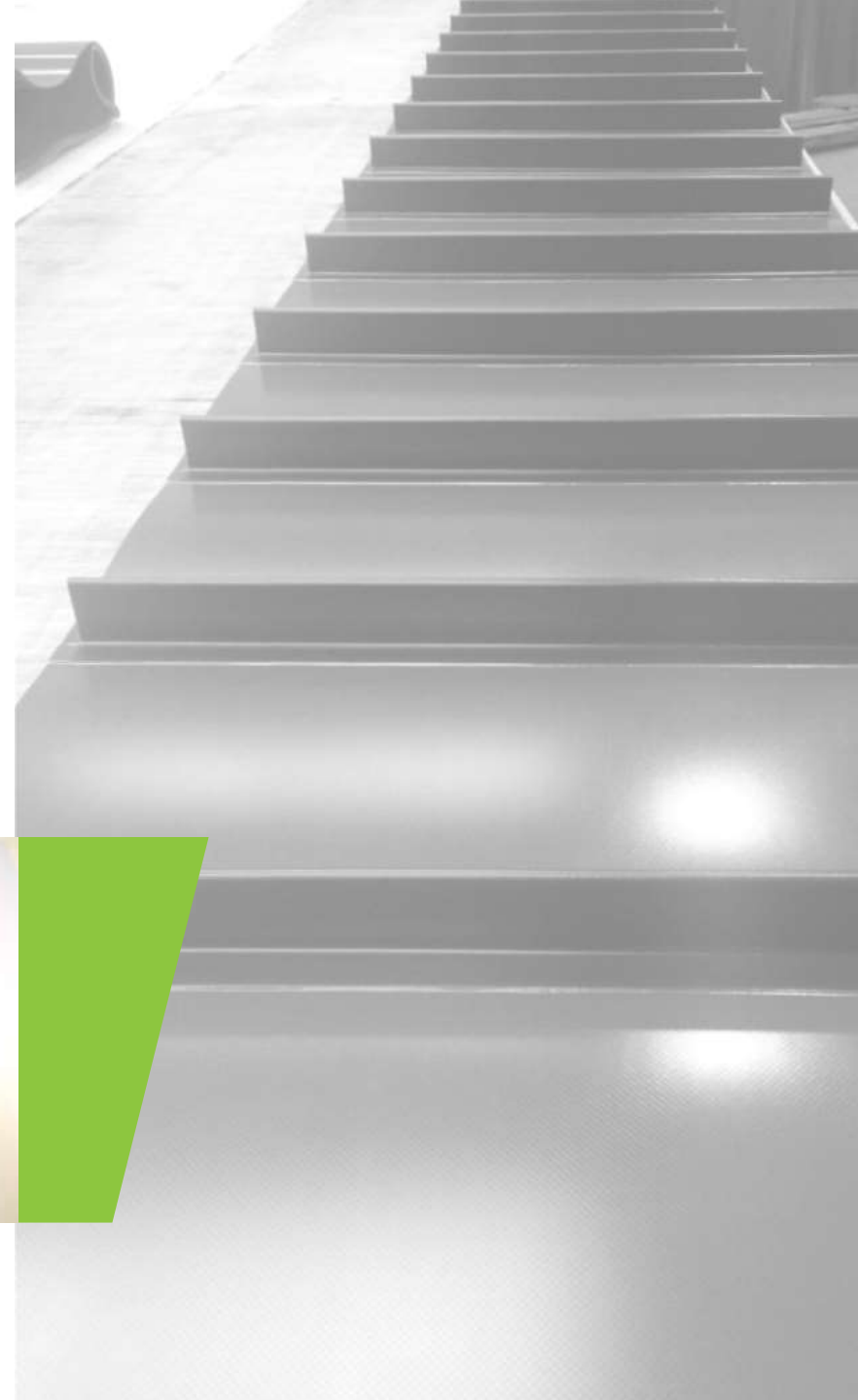


# Alimentaire

## Principaux types d'applications :

- Emballage
- Composants pour bandes transporteuses
- Elements d'entrainements
- Diverses pièces en plastique TPU facilement nettoyable

Spécifications spécifiques pour l'industrie alimentaire...





# Innovations

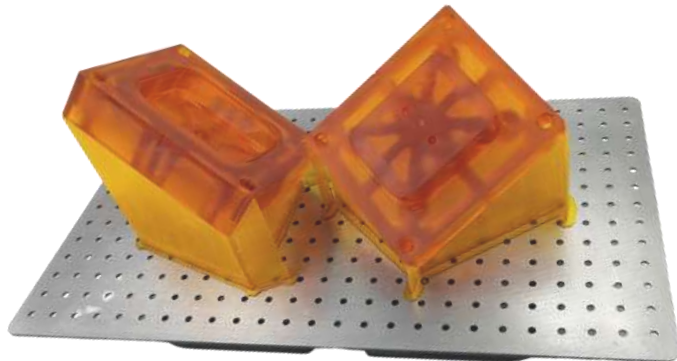
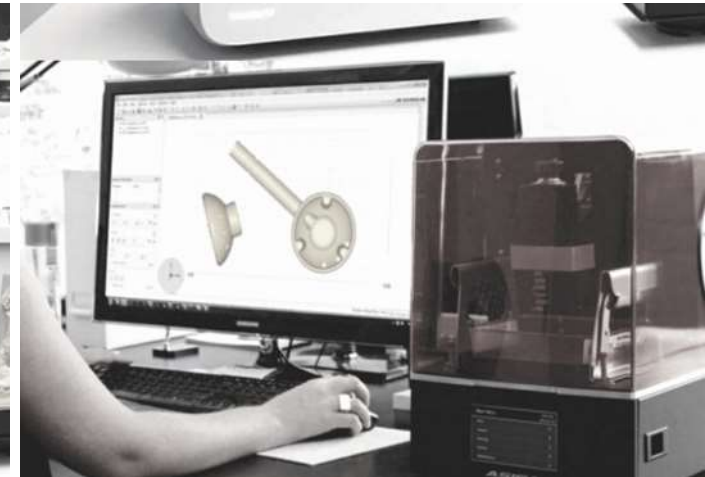




# Votre moule pour la production grâce à l'impression 3D

3D  Idéal pour les petites et moyennes séries  
 Testez vos pièces en injectant le bon matériau polymère 

**3X** Plus rapide  
Moins cher

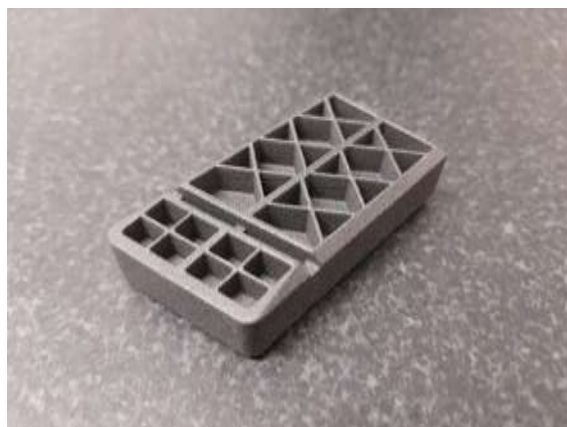




# Impression 3D

PA 12 frittage de poudre

Prototype avant le  
lancement du moule



Partie injectée





# Alternative au moulage des pièces : Alléger vos pièces avec des composites à base de polymères techniques

Grâce aux propriétés du composite de polysulfure OPS®.

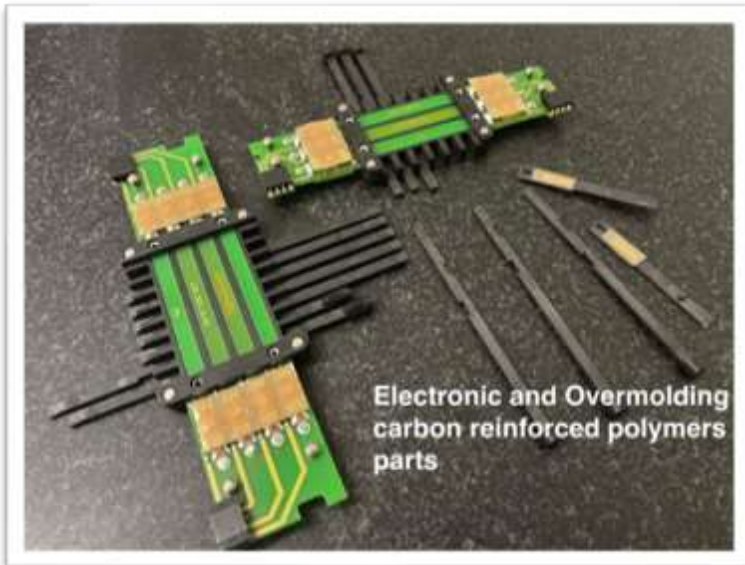
- ✓ Haute résistance thermique (jusqu'à 250°C)
- ✓ Haute résistance mécanique (haute résistance au fluage)
- ✓ Haute résistance chimique
- ✓ Peut être renforcé par de la fibre de verre pour une
- ✓ résistance mécanique plus élevée
- ✓ Résistance intrinsèque au feu
- ✓ Faible absorption d'eau
- ✓ Diverses conceptions possibles par rapport au moulage en fonte
- ✓ Aucune manipulation supplémentaire n'est nécessaire





# Surmoulage : nous vous aidons à protéger vos pièces avec les matériaux élastomères adaptés

- ▶ Protection de :
  - . Câbles
  - . Antennes
  - . Puces électroniques
- ▶ Fonctions : étanchéité à l'air, à l'eau, protection, encapsulation d'inserts métalliques



Antenne surmoulée d'élastomère





## MACHINES D'INJECTION



**INJECTION MACHINE #1 : SANDRETTO 250T**



**INJECTION MACHINE #2 : FANUC F100 T**



**INJECTION MACHINE #3 : FANUC F50 T**



**INJECTION MACHINE #4 : ARBURG 130 T**



**INJECTION MACHINE #5 : ARBURG 100T- A420**



**INJECTION MACHINE #6 : ARBURG 50T - A322**



## MACHINES D'INJECTION



**INJECTION MACHINE #7 : ARBURG 50T - A321**



**INJECTION MACHINE #8 : ARBURG 4 POSITION - A370**

## MACHINES D'IMPRESSION 3D



**MACHINE D'IMPRESSION 3D #1 : IMPRIMANTE SLS**

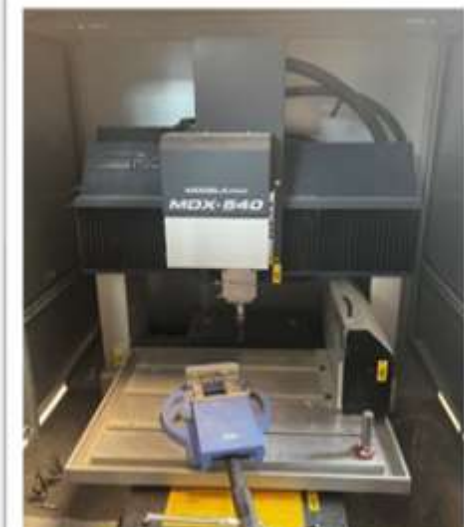


**MACHINE D'IMPRESSION 3D #2 : IMPRIMANTE SLA**



**MACHINE D'IMPRESSION 3D #3 FDM MULTI-FILAMENT**

## MACHINES CNC UGV - USINAGE PLASTIQUE



**FRAISEUSES ROALAND**

# Contactez nous



+33 4 74 83 32 33



info@ops-plastique.fr



www.ops-plastique.fr



OPS Plastique

